

**මෙම ලකුණු දීමේ පටිපාටියෙහි යම් අපැහැදිලි යමක් ඇති විට මෙහි ඉංග්‍රීසි පිටපතට යොමු කරන්න.**

**Paper II (Part A)**

1 (a) (i) [1]

Social Networking has advantages and disadvantages

(ii) මායිමෙහි විලාසිතාව (එනම් ඉරි දෙක) නොසලකා හරින්න. [2]

**Schedule**

Time	Event
8 am	Drama
10 am	News
Lunch	

පහත දැක්වෙන පරිදි ලකුණු ලබාදේ.

A: ලකුණු 1 - වගු ශීර්ෂය, කලු පැහැයෙන් තීරු ශීර්ෂ දෙක සහ නිවැරදි දත්ත සහිත ජේලි තුන

B: ලකුණු 1 - ඒකාබද්ධ කරන ලද (merged) අන්තිම තීරුවෙහි වටම එකෙල්ල කරන ලද Lunch

(b) (i) පහත කරුණු අතරින් දෙකක් සඳහා ලකුණු [2]

- පිටුව පුරා එකම සම්මතයක් තබා ගැනීම පහසු වීම
- හසුරුවා ගැනීම පහසු වන අඩු කේත ජේලි ගණනක් පැවතීම (එක් ස්ථානයක සිදුකල වෙනස් කිරීමක් මුළු පිටුව පුරා හෝ බහුවිධ වෙබ් පිටු සඳහා යෙදිය හැකිවීම) / නඩත්තුව පහසුවීම
- කේතයෙහි සංකීර්ණතාව අඩු වීම / පහසුවෙන් අවබෝධ කර ගත හැකිවීම
- අඩු කේත ජේලි ගණනක් පැවතීම නිසා කාර්යක්ෂමතාව වැඩි වීම / ප්‍රධාන CSS ගොනුව නිහිත (cached) කලවිට පිටුව පැවතීම (load) වේගවත් වීම

- (ii) අක්ෂර වින්‍යාසය සහ ව්‍යාකරණ එලෙසම තිබීම අත්‍යවශ්‍ය වේ [2]  
 හිස් අවකාශ සහ කුඩාකුරු-මහකුරු අඩුපාඩු නොසලකා හරින්න

p, h1, h2 {color: red; font-family: Calibri;}

p, h2 {text-align: justify;}

පහත දැක්වෙන පරිදි ලකුණු ලබාදේ.

A: ලකුණු 1 – 1 වන ඡේදය සඳහා

B: ලකුණු 1 – 2 වන ඡේදය සඳහා

- (c) එක් එක් නිවැරදි ඡේදය සඳහා ලකුණු 1 බැගින් [3]

INSERT හි කුඩාකුරු-මහකුරු අඩුපාඩු නොසලකා හරින්න.

තනි හෝ ද්විත්ව හෝ උපුටන ලකුණ තිබිය හැක

1 වන ඡේදය: 'admin' , 'A!2t\*' , 'school\_db'

insert

2 වන ඡේදය: student, name, class

3 වන ඡේදය: \$sql

- 2 (a) එක් එක් නිවැරදි ඡේදය සඳහා ලකුණු 1 බැගින් [6]

එක් ඡේදයකට අයිතම එකකට වඩා තිබේ නම් ලකුණු නොලැබේ

අක්ෂර වින්‍යාසය සහ කුඩාකුරු-මහකුරු අඩුපාඩු නොසලකා හරින්න

Phrase no.	Item
(i)	සාම්ප්‍රදායික වෙළඳපොළ
(ii)	භානිකර පුපුරන ද්‍රව්‍ය
(iii)	ග්‍රාහකත්වය ආදායම් ආකෘතියක් ලෙස
(iv)	සමාජ වාණිජ්‍යය
(v)	ගෙවීම් ද්වාරය
(vi)	රජයෙන් පුරවැසියන්ට (G2C) සේවාව / G2C සේවාව / G2C

(b) (i) 8

[2]

(ii) පහත දැක්වෙන කුමන හෝ හේතුවක්

[2]

- ධන අගයන් ඇති ලැයිස්තුවක උපරිම/විශාලතම අගය සෙවීම
- දෙන ලද ආදානයක උපරිම/විශාලතම අගය සෙවීම

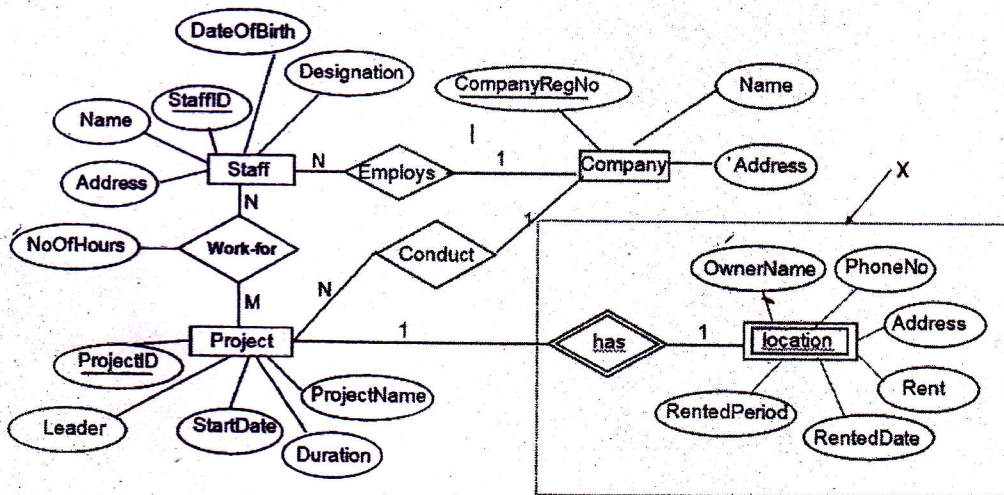
(i) NoOfHours

[1]

(නිවැරදි සංකේත, අක්ෂර වින්‍යාසය, කුඩාකුරු-මහකුරු ඵලසම සහ නිවැරදි ස්ථාන ගත කිරීම අත්‍යවශ්‍ය වේ. හිස් අවකාශ අඩුපාඩු නොසලකා හරින්න.)

(ii)

[4]



පහත දැක්වෙන පරිදි ලකුණු ලබාදේ:

- A: ලකුණු 1 - Location නිවැරදි සංකේතය සහ ලේඛලය සහිතව
- B: ලකුණු 1 - has සම්බන්ධතාවය නිවැරදි සංකේතය සහිතව, Project භූතාර්තයට ඇදීමෙන් පසු නිසි ගණනීයතාව සමඟ
- C: ලකුණු 1 - Location උපලැකි හයම සමඟ නිවැරදි සංකේත සහිතව
- D: ලකුණු 1 - සම්පූර්ණ බව (A,B,C සඳහා මුළු ලකුණු සහිතව නිවැරදිව අක්ෂර වින්‍යාසය සහ කුඩාකුරු-මහකුරු සහ හිස් අවකාශ රහිතව)

සටහන: Company භූතාර්තය Location භූතාර්තයට ඇඳා ඇත්නම් එය නොසලකා හරින්න.

(b) එක් එක් ඡේදියට - ලකුණු 1 බැගින් [5]

එක් ඡේදියක පද එකකට වඩා තිබේ නම් ලකුණු නොලැබේ.

අක්ෂර වින්‍යාසය අඩු පාඩු නොසලකා හරින්න.

(i) වසම් නාම පද්ධතිය

(ii) යෙදුම් ස්ථරය

(iii) DHCP

(iv) CIDR

(v) සමකා බිටුව

4 (a) (i) ක්‍රියාත්මක කිරීම සඳහා වන ඊළඟ උපදේශයෙහි යොමුව [1]

(ii) සුදානම් [1]

(අවස්ථා එකකට වඩා දී ඇති විට ලකුණු නොලැබේ)

(b) (i) ගොනුවක් සඳහා අවකාශය (ඉඩ) යාබද/ අනුගාමී කාණ්ඩ ලෙස වෙන් කිරීම [1]

(ii) පහත දී ඇති ඕනෑම එකක් සඳහා [1]

- ගොනුවක තරම (size) දීර්ඝ කිරීම අසීරු වේ
- එහි ප්‍රතිඵලයක් ලෙස බණ්ඩනය/ බාහිර බණ්ඩනය / නිර්බණ්ඩනය සඳහා විශාල කාලයක් ගතවීමෙන් පද්ධතිය බිඳ වැටීම සිදුවන හැක
- නිර්මාණය කිරීමේ අවස්ථාවේදී ගොනුවෙහි අවසාන තරම දැන සිටිය යුතුවේ
- නව ගොනුවක් සඳහා ඉඩ සෙවීම දුෂ්කර වේ

(iii) පහත දී ඇති ඕනෑම එක් කරුණක් සඳහා [2]

- ගබඩා කිරීමට ඇති ගොනුවල තරම දැන සිටීම
- CDROM තැටියක ඇති ගොනු මකා දැමීමේ අවශ්‍යතාවයක් නොමැති බැවින් භණ්ඩනයෙහි අනතුරුදායක තත්ත්වයක් නොමැති වීම
- ගොනුවල තරම දීර්ඝ කිරීමේ අවශ්‍යතාවයක් නොමැති වීම

(iv) පහත දී ඇති ඕනෑම එක් කරුණක් සඳහා [1]

- ගොනුවෙහි ඊළඟ කාණ්ඩයෙහි යොමුව/ ඊළඟ කාණ්ඩයෙහි අංකය
- ගොනුවෙහි අවසානය පිළිබඳ සලකුණ
- ඊළඟ කාණ්ඩයට දැක්වීම

(c) (i) පහත දී ඇති ඕනෑම එකක් [1]

- $8200_{10}$
- $010000000001000_2 / 1000000001000_7$   
(පාදය දැක්වීම අවශ්‍ය නොවේ.)

(ii) ක්‍රමලේඛයෙහි තරම (size) භෞතික මතකයෙහි තරමට වඩා විශාල විය හැක. [1]

(iii) පහත දී ඇති ඕනෑම එක් කරුණක් [1]

- එම පිටුවට මීට ඉහත ප්‍රවේශ වී නොතිබීම
- එම පිටුව භෞතික මතකයෙන් ඉවත් කරන ලද පිටුවක් විය හැකි වීම
- ඉහතරාශ්‍යවී ඇත